

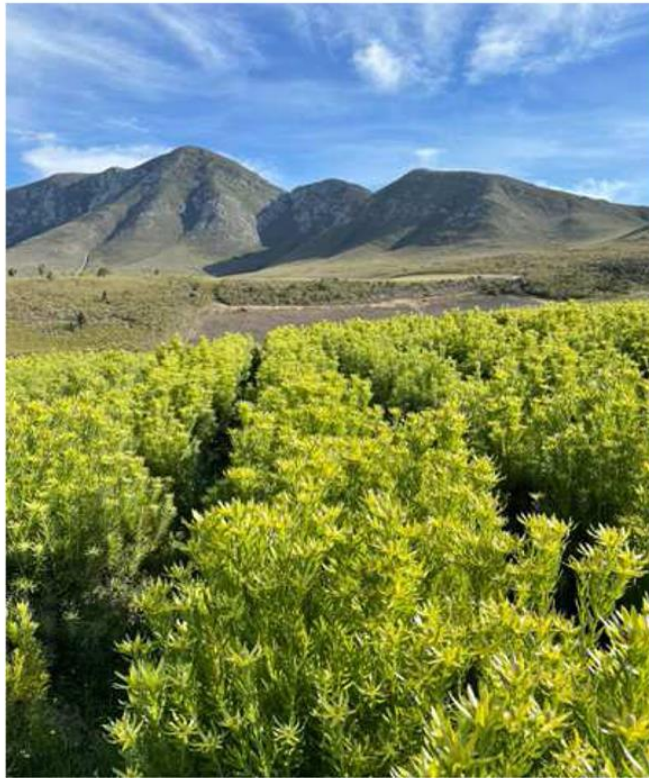


【 南アフリカ共和国 】

“南アフリカ共和国”は、世界の10%の植物の“原産地”と言われており、“国花”が「キングプロテア」の花大国です。

基本的な気候は温暖で乾季（4-10月）雨季（11月-3月）に分かれており、湿気が少なくカラッとしていて夏の暑い時期でも比較的過ごしやすいと言われています。（※栽培が盛んなケープタウン地域は地中海性気候/夏は乾燥冬は湿潤）

そんな気候のもと独自の進化を遂げた植物群は、南半球を原産地とする植物の総称とされる“ネイティブフラワー”といわれ、最近では花贈りやインテリア装飾として注目をされています。



【ネイティブフラワー 品目別出回り時期目安】

| 品目 | 5月 | 6月 | 7月 | 8月 | 9月 | 10月 | 11月 | 12月 |
|-----------|----|----|----|----|----|-----|-----|-----|
| キングプロテア | | | | | | | | |
| プロテア | | | | | | | | |
| ピンクッション | | | | | | | | |
| リュウカデンドロン | | | | | | | | |
| バンクシア | | | | | | | | |
| ドライアンドラ | | | | | | | | |
| ブローニア | | | | | | | | |
| バーゼリア | | | | | | | | |
| セルリア | | | | | | | | |
| ワックスフラワー | | | | | | | | |

※産地の状況などにより入荷時期、品目や品種が変わる場合がございますので、詳細はお問合せくださいませ。



Line up

